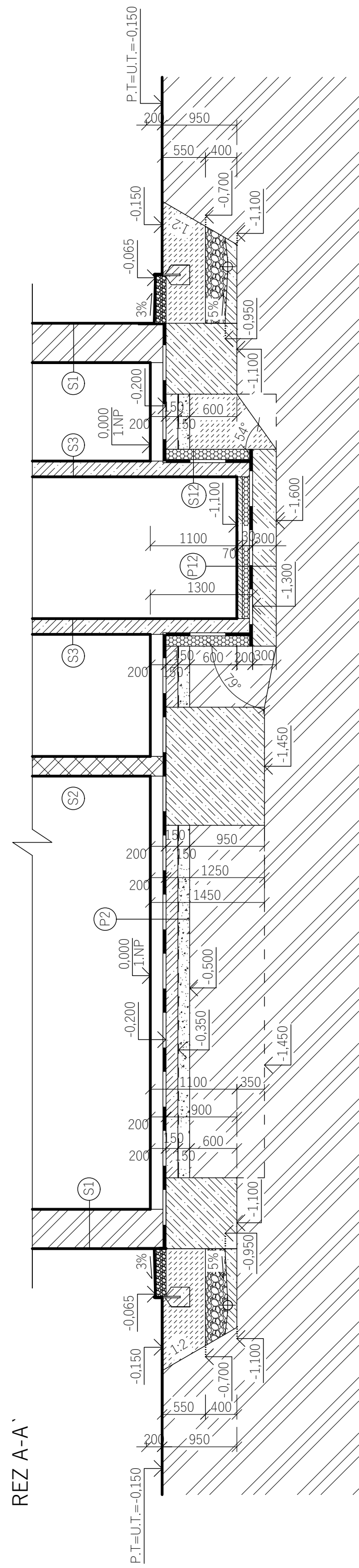


REZ B-B'

REZ A-A'



## LEGENDA MATERIALOV

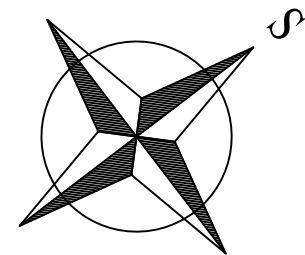
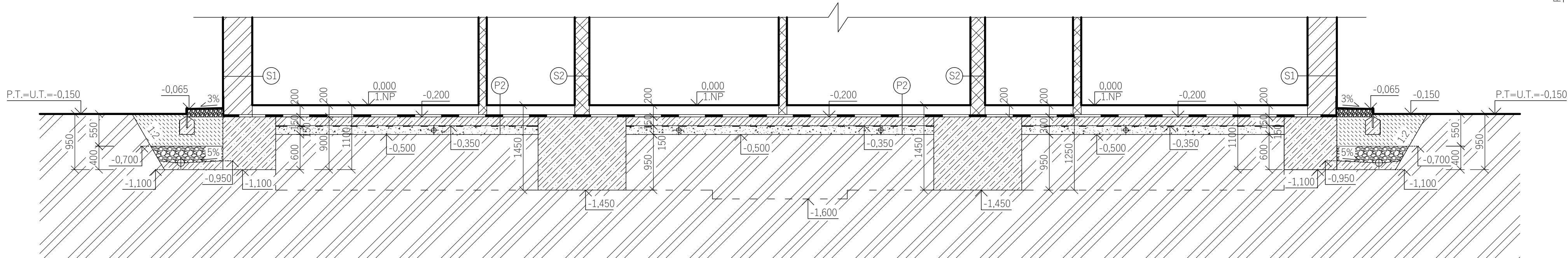
- OBVODOVÉ NOSNÉ A TEPELNO-IZOLAČNÉ MURIVO Z KERAMICKÝCH TVÁRNIC POROTHERM 50 T PROFI P8, NA CELOPLOŠNE NANAŠANÚ, MALTU PRE TENKÉ ŠKÁRY, ROZMER 248x500x249 mm, PEVNOSŤ V TLAKU 8 MPa,  $\lambda = 0,076 \text{ W/m.K}$ , TEPELNÝ ODPOR R:  $6,57 \text{ m}^2\text{K/W}$ , POŽIARNÁ ODOĽNOSŤ REI 90 DP1 REAKCIA NA OHŤEN A1
- VNÚTORNÉ NOSNÉ AKUSTICKÉ MURIVO Z KERAMICKÝCH TVÁRNIC POROTHERM 25 AKU SYM P15, NA MUROVACIU MALTU M10 ROZMER 372x250x238 mm, PEVNOSŤ V TLAKU 15 MPa,  $\lambda = 0,33 \text{ W/m.K}$ , TEPELNÝ ODPOR R:  $0,75 \text{ m}^2\text{K/W}$ , POŽIARNÁ ODOĽNOSŤ REI 180 DP1, ZVUKOVÁ IZOLÁCIA  $R_w = 57 \text{ dB}$ , REAKCIA NA OHŤEN A1
- ŽELEZOBETÓN - BETÓN TRIEDY C 20/25 + VÝSTUŽ B500B, PODĽA STATICKÉHO VÝPOČTU
- OKAPOVÝ CHODNÍK A DRENÁŽ Z RIEČNEHO KAMENIVA FRAKCIE 16-32 mm
- NASYPANÁ ZEMINA Z VÝKOPOV A ZHUTNENÁ NA E2,  $\text{def} = 40 \text{ MPa}$ , VO VRSTVÁCH PO 200 mm,
- PROSTÝ BETÓN - BETÓN TRIEDY C 16/20
- PODKLAD POD ŽB. DOSKU, ŠTRKOVÁ DRVA FRAKCIE 4-8 mm
- TEPELNO-IZOLAČNÉ DOSKY Z EXTRUDOVANÉHO POLYSTYRENU XPS, ROZMERY 1250x600 mm, PEVNOSŤ V TLAKU 300 kPa,  $\lambda = 0,035 \text{ W/m.K}$ , REAKCIA NA OHŤEN E
- ÍLOVITÝ ŠTRK, SYMBOL OG, TRIEDA F2, ÚNOSNOSŤ PEVNÉJ ZEMINY  $R_{d0} = 275 \text{ kPa}$
- HYDROIZOLAČNÝ PÁS Z MODIFIKOVANÉHO ASFALTU S NOSNOU VLOŽKOU ZO SKLENNEJ TKANINY V DVOCH VRSTVÁCH hr. 4+4 mm, PREKRÝTIE PÁSOV MINIMÁLNE 100 mm.
- VNÚTORNÉ NENOSNÉ MURIVO Z BRÚSENEJ KERAMICKEJ TEHLY POROTHERM 14 PROFI P10, NA CELOPLOŠNE NANAŠANÚ MALTU PRE TENKÉ ŠKÁRY, ROZMER 497x140x249 mm, PEVNOSŤ V TLAKU 10 MPa,  $R_w = 44 \text{ dB}$

## LEGENDA ZNAČENIA

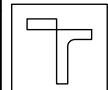
- DRENÁŽNE POTRUBIE ULOŽENÉ PO OBVODE V ŽLÁBE V PROSTOM BETÓNE, POTRUBIE Ø125 mm ZASYPANÉ RIEČNYM KAMENIVOM FRAKCIE 16-32 mm + POTRUBIE NA ODVETRAMIE RADONU
- OZNAČENIE PRESTUPOV PRE INŽINIERSKÉ SIEŤE A OSTATNÉ POTREBNÉ POTRUBIA / SIEŤE VÝŠKA PRESTUPOV BUDE VO VÝKRESE OD TECH. ZARIADENIACH BUDOV
- VRCHNÁ ÚROVEŇ ZÁKLADU
- SPODNÁ ÚROVEŇ ZÁKLADU - ZÁKLADOVÁ ŠPÁRA
- SKLADBA PODLAHY, VIÐ PRÍLOHA - VÝPIS SKLADIEB KONŠTRUKCIÍ
- SKLADBA STENY, VIÐ PRÍLOHA - VÝPIS SKLADIEB KONŠTRUKCIÍ
- DILATAČNÁ ŠPÁRA Z POLYSTYRENU HRUBÉHO 20 mm
- PRESTUP ZÁKLADOVOU DOSKOU

## POZNÁMKA

- PRED ZAČATÍM BETONÁŽE TREBA UMIESTNIŤ ZEMNIAČU PÁSOVINU FeZn OKOLO CELEHO OBVODU, A PODĽA PROJEKTOVEJ DOKUMENTÁCIE OD EL. UMIESTNIŤ ZVÝŠLÉ ZEMNIAČE DRÁTY, KTORÉ BUDÚ PRIPOJENÉ SVORKAMI K PÁSOVINE A PRESTRIEKANE ASFALTOVÝM SPREJOM.
- PRI ZISTENÍ AKÝCHKOLIEK NEZROVNALOSTÍ MEDZI STAVOM NA STAVBE A PROJEKTOVOU DOKUMENTÁCIOU JE NUTNÉ OKAMŽITE KONTAKTOVAŤ PROJEKTANTA.
- SKLADBY PODLAŽIA KONŠTRUKCIÍ VIÐ PRÍLOHA - VÝPIS SKLADIEB KONŠTRUKCIÍ.
- VYKOPANÁ ZEMINA BUDE POUŽITÁ PRI ZÁSYPOCH A TERÉNNÝCH ÚPRAVÁCH, ZVÝŠOK ZEMINY BUDE VYVEZEN NA SKLADKU ZEMINY.
- PRED ZAČATÍM BETONÁŽE NAMERAŤ MNOŽSTVO BETÓNU A SKONTROLOVAŤ SI VŠETKY ROZMERY.
- DO PODĽOŽIA BUDE ZABUDOVANÉ PERFORMOVANÉ POTRUBIE Ø80 mm UMIESTNENÉ POD ZÁKLADOVOU DOSKOU SPADOVANÉ K OBVODU BUDOVY PRE ODTOK KONDENZÁTU. POTRUBIA BUDÚ MIN 0,5 m OD STENY ZÁKLADU A BUDÚ ROZMIESTNENÉ PO CELEJ PLOCHE VO VZDIALENOSTI 2-4 m OD SEBA. DRENÁŽNE RÚRY BUDÚ ÚSTIŤ DO PLYNOTESNÉHO POTRUBIA Ø100 mm, KTORÉ BUDE MAŤ VERTIKÁLNE POTRUBIE Ø125 mm, KTORÉ V INŠTALAČNEJ ŠACHTE ODVEDIE PLYN NAD STRECHU BUDOVY.
- ROZMER ZÁKLADOVÝCH PÁSOV BOL VÝPOČÍTANÝ S PREDPOKLADANOU ÚNOSNOSŤOU ZEMINY  $R_{d0} = 275 \text{ kPa}$  PODĽA GEOLOGICKEJ MAPY BOL URČENÝ DRUH ZEMINY.
- PRIEBEH STAVBY BUDE KONTROLOVANÝ POVOLANÝM STAVEBNÝM DOZOROM. VŠETKY PRÁCE BUDÚ ROBENÉ PODĽA PLATNÝCH NORIEM A TECHNOLOGICKÉHO POSTUPU V SÚLADE BOZP.
- POZEMOK SA NACHÁDZA NA ROVINE, VYKOP BUDE SPRÁVENÝ NA ZÁKLADY A NA CESTNÚ KOMUNIKÁCIU, ZVÝŠOK POZEMKU BUDE UPRAVENÝ PODĽA PRÍSLUŠNEJ RASTLINNEJ ÚPRAVY.



0,000 = 442,76 m n.m., B.p.v. / SÚRADNICOVÝ SYSTÉM S-JTSK

DRUH PRÁCE	BAKALÁRSKA PRÁCA		FAKULTA STAVEBNÁ	dátum posledného staviteľstva		
VYPRACOVAL	SAMUEL HESS					
VEDÚCI PRÁCE	Ing. RADIM KOLÁŘ Ph.D.					
STAVEBNÍK	SAMUEL HESS, 29. AUGUSTA 13/1, 934 01, LEVICE					
MIESTO STAVBY	BLATNÁ, UL. BUZICKÁ, K.Ú. BLATNÁ, P.Č. 493/1, Č. LV. 3257					
NÁZOV STAVBY	BYTOVÝ DOM - BLATNÁ					
STAVEBNÝ OBJEKT	SO-01-BYTOVÝ DOM	FORMÁT	8x4			
ČASŤ	D.1.2 STAVEBNÉ-KONŠTRUKČNÉ RIEŠENIE	DÁTUM	6/2021			
OBSAH	ZÁKLADOVÁ KONŠTRUKCIA	STUPEŇ PD	DPS			
		MIERKA	1:50	Č.VÝKRESU D.1.2.01		